

УТВЕРЖДАЮ:
Должность Председатель комитета по природным
ресурсам Ленинградской области
Ф.И.О. П.А. Немчинов
Дата 19.12.2019

АКТ

лесопатологического обследования №

567-ИЗ-19/47

лесных насаждений Северо-Западное
Ленинградской области

лесничества(лесопарка)
(субъект Российской Федерации)

Способ лесопатологического обследования: 1. Визуальный

☐

2. Инструментальный

☒

Место проведения

Участковое лесничество	Урочище (дача)	Квартал (кварталы)	Выдел (выделы)	Площадь, га
Пограничное	-	149	32	2,3

Лесопатологическое обследование проведено на общей площади

2,3 га.

2. Инструментальное обследование лесного участка.

2.1 Фактическая таксационная характеристика лесного насаждения таксационному описанию. Причины несоответствия:

Не соответствует

неточность лесоустройства

Ведомость лесных учатков с выявленным несоответствием таксационным описаниям приведена в приложении 1 к Акту

2.2 Состояние насаждений: с нарушенной устойчивостью



с утраченной устойчивостью

причины повреждения: Короед-типограф (343), ветровал прошлых лет (821), бурелом прошлых лет (822), трутовик ложный осиновый (358).

Заселено (отработано) стволовыми вредителями:

Вид вредителя	Порода	Встречаемость (% заселенных деревьев)	Степень заселения лесного насаждения (слабая, средняя, сильная)
Короед-типограф (343)	Е	(отработ. 28,5)	-

Повреждено огнем:

Вид пожара	Порода	Состояние корневых лап		Состояние корневой шейки		Подсушивание луба	
		Процент поврежденных огнем корней	Процент деревьев с данным повреждением	Ожог корневой шейки по окружности (1/4; 2/4; 3/4; более 3/4)	Процент деревьев с данным повреждением	по окружности и (1/4; 2/4; 3/4; более 3/4)	Процент деревьев с данным повреждением
на обследованных участках не выявлено							

Поражено болезнями:

Вид болезни	Порода	Встречаемость (% пораженных деревьев)	Степень поражения лесного насаждения (слабая, средняя, сильная)
Трутовик осиновый ложный (358)	Ос	14,5	Слабая

2.3 выборке подлежит 61,6 % деревьев,

в том числе:

ослабленных (причины назначения)

сильно ослабленных 14,5 (причины назначения)

трутовик ложный осиновый (п.31 Приказа МПР от 12.09.16 № 470)

погодные условия (п.31 Приказа МПР от 12.09.16 № 470)

усыхающих 6,7 (причины назначения)

свежего сухостоя %;

старого сухостоя 20,8 %;

свежего ветровала %;

свежего бурелома %;

старого ветровала 10,9 %;

старого бурелома 8,7 %;

аварийных - %.

2.4 Полнота лесного насаждения после уборки деревьев, подлежащих рубке, составит

0,2

Критическая полнота для данной категории лесных насаждений составляет

0,3

ЗАКЛЮЧЕНИЕ

С целью предотвращения негативных процессов или снижения ущерба от их воздействия назначено:

Участковое лесничество	Урочище (дата)	Квартал	Выдел	Площадь выдела, га	Вид мероприятия	Площадь мероприятия, га	Порода	Запас на выдел, куб.м	Крайние сроки проведения
Пограничное	-	149	32	2,3	СРС	2,3	Е	582	III-й квартал 2020 года

Ведомость перечета деревьев, назначенных в рубку, и абрис лесного участка прилагаются (приложение 2 и 3 к Акту).

Меры по обеспечению возобновления:

создание лесных культур, сохранение естественного подроста

Мероприятия, необходимые для предупреждения повреждения или поражения смежных насаждений: Лесопатологический мониторинг

Сведения для расчета степени повреждения:

год образования старого сухостоя 2014 ;

основная причина повреждения древесины технические вредители, древоразрушающие грибы

Дата проведения обследований 28 мая 2019 г.

Исполнитель работ по проведению лесопатологического обследования:

Инженер-лесопатолог Филиала ФБУ
"Рослесозащита" - "Центр защиты леса
Ленинградской области"

В.В. Яценко

подпись



Ведомость лесных участков с выявленными несоответствиями таксационным описаниям

Источник данных	Год проведения лесосурейства	Номер квартала	Номер выдела	Площадь выдела, га	Целевое назначение лесов	Категория защитных лесов	Номер лесопатологического выдела	Площадь лесопатологического выдела	Таксационная характеристика															Заложено пробных площадей									
									Запретные полосы лесов, расположенные вдоль водных объектов	2	Е	2	Ос	1	С	3	Б	2	Ос	порода	возраст, лет	средняя высота, м	средний диаметр, см	тип леса	тип условий местопроизрастания	полнота	бонитет	запас, куб.м	количество, шт.	общая площадь, га			
ТО	Ф																																
ТО	2015	149	32	2,3	3					2	Е	2	Е	1	С	3	Б	2	Ос			Е	120	22	22	26	ЧВ	В3	0,6	3	261	1	2,30
Ф									7	Е	2	Ос	1	Б	+	С					Е	120	22	22	22	ЧВ	В3	0,6	3	253			

Примечание: ТО - таксационные описания, Ф - фактическая таксационная характеристика

Причины несоответствия:

неточность лесосурейства

Дата проведения обследований 28 мая 2019 г.

Исполнитель работ по проведению лесопатологического обследования:

В.В. Яценко

подпись



Результаты проведения лесопатологического обследования лесных насаждений за май 2019 г.

Субъект Российской Федерации
Участковое лесничество

Ленинградская область
Пограничное

Лесничество (лесопарк)
Урочище (дача)

Северо-Западное

Номер квартала	Номер выдела	Площадь выдела, га	Целевое назначение лесов	Категория защитных лесов	Номер лесопатологического выдела	Площадь лесопатологического выдела, га	Таксационная характеристика								Число деревьев на пробе, шт.	Распределение запаса насаждения по категориям состояния деревьев, %										Признаки поврежденных деревьев	Доля поврежденных деревьев, %	Причина ослабления, повреждения	Подожки рубок, %	Назначенные мероприятия																																																																																																																																																																																																																																																																																																																																																																																																																																																																																																																																																																																																																																																																																																																																																																																																																																																																																																																																																																																																																																																																																																																																																																																																																																																												
							Состав	Порода	Возраст	Ср. высота, м	Ср. диаметр, см	Тип леса	Плотность	Войскит		Запас, км/га	Вид	Площадь, га																																																																																																																																																																																																																																																																																																																																																																																																																																																																																																																																																																																																																																																																																																																																																																																																																																																																																																																																																																																																																																																																																																																																																																																																																																																																								
149	32	2,3	3	Запретные полосы лесов, расположенные вдоль водных объектов																																																																																																																																																																																																																																																																																																																																																																																																																																																																																																																																																																																																																																																																																																																																																																																																																																																																																																																																																																																																																																																																																																																																																																																																																																																																																						

Ведомость перчета деревьев назначенных в рубку
ВРЕМЕННАЯ ПРОБНАЯ ПЛОЩАДЬ № 1

Субъект Российской Федерации _____ Ленинградская область
Лесничество (лесопарк) _____ Северо-Западное Квартал 149 Выдел 32
Площадь 2,3 га, -
Номер очага вредных организмов _____ Размер пробной площади 2,3 га
Таксационная характеристика: (сплошной перчет)
тип леса ЧВ ; состав 7 Е 2 Ос 1 Б + С ;
возраст 120 ; бонитет 3 ; полнота 0,6 ; запас 253
возобновление 10Е, 1,0 тыс. шт/га

Время и причина ослабления лесного насаждения:

Короед-типограф (343), ветровал прошлых лет (821),
бурелом прошлых лет (822), трутовик ложный осиновый (358).

Тип очага вредных организмов: эпизодический, хронический, отсутствует (подчеркнуть)

Фаза развития очага вредных организмов: начальная, нарастания численности, собственно
вспышка, кризис (подчеркнуть)

Состояние лесного насаждения, намечаемые мероприятия:

насаждение с нарушенной устойчивостью, СКС - 3,8
намечаемое мероприятие - СРС

Исполнитель работ по проведению лесопатологического обследования:

В.В. Яценко _____ подпись _____

Дата составления документа 04.12.19 телефон (812) 552-73-55

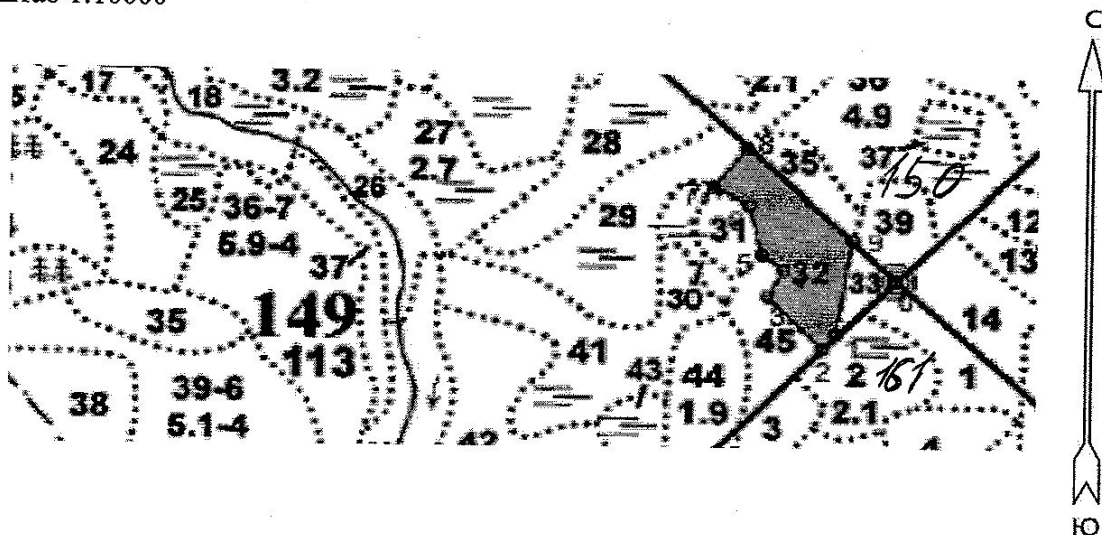
Б

[illegible]

Приложение 3

к акту лесопатологического обследования № 567-ИЗ-19/47
Абрис участка
Северо-Западное лесничество
Пограничное участковое лесничество
кв. 149, выд. 32, площадь 2,3 га

Масштаб 1:10000



N выдела	Ленты (круговой площадки) перечета				
	№ ленты (площадки)	Длина, м	Ширина, м	Радиус, м	Площадь, га
32					2,30

Номера точек	Координаты	Румбы линий	Длина, м
0->1	60.55968/28.05518	ЮЗ 44° 11'	110.5
1->2	60.55896845/28.05377271	ЮЗ 38° 22'	28.0
2->3	60.55877127/28.05345511	СЗ 43° 04'	105.1
3->4	60.55946138/28.05214302	СВ 27° 54'	44.0
4->5	60.55981055/28.0525191	СЗ 51° 23'	36.9
5->6	60.56001731/28.05199257	СЗ 12° 50'	75.5
6->7	60.56067863/28.05168617	СЗ 61° 20'	54.0
7->8	60.56091144/28.05081974	СВ 37° 57'	71.1
8->9	60.56141533/28.05161929	ЮВ 46° 10'	191.9
9->1	60.56022132/28.05414879	ЮЗ 8° 23'	141.0

Условные обозначения:

 - сплошная санитарная рубка

Исполнитель работ по проведению лесопатологического обследования:

Ященко В.В.

Дата составления документа: 09.12.19 года. Телефон: 8 (812) 552-73-55